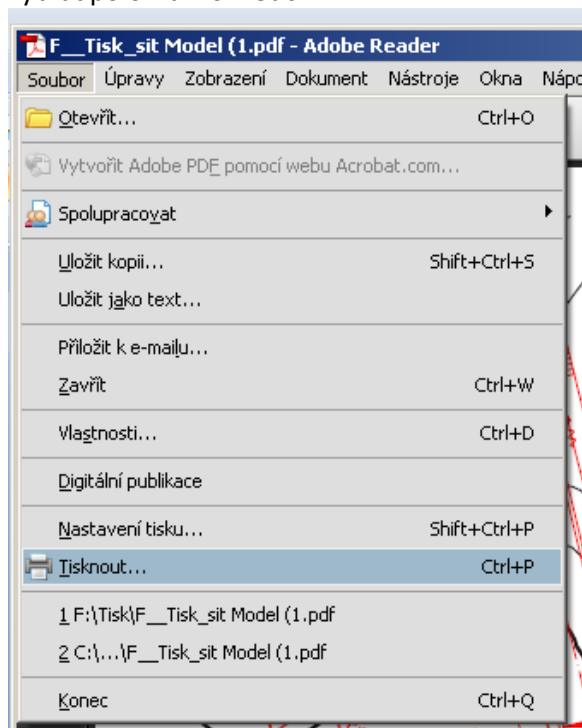
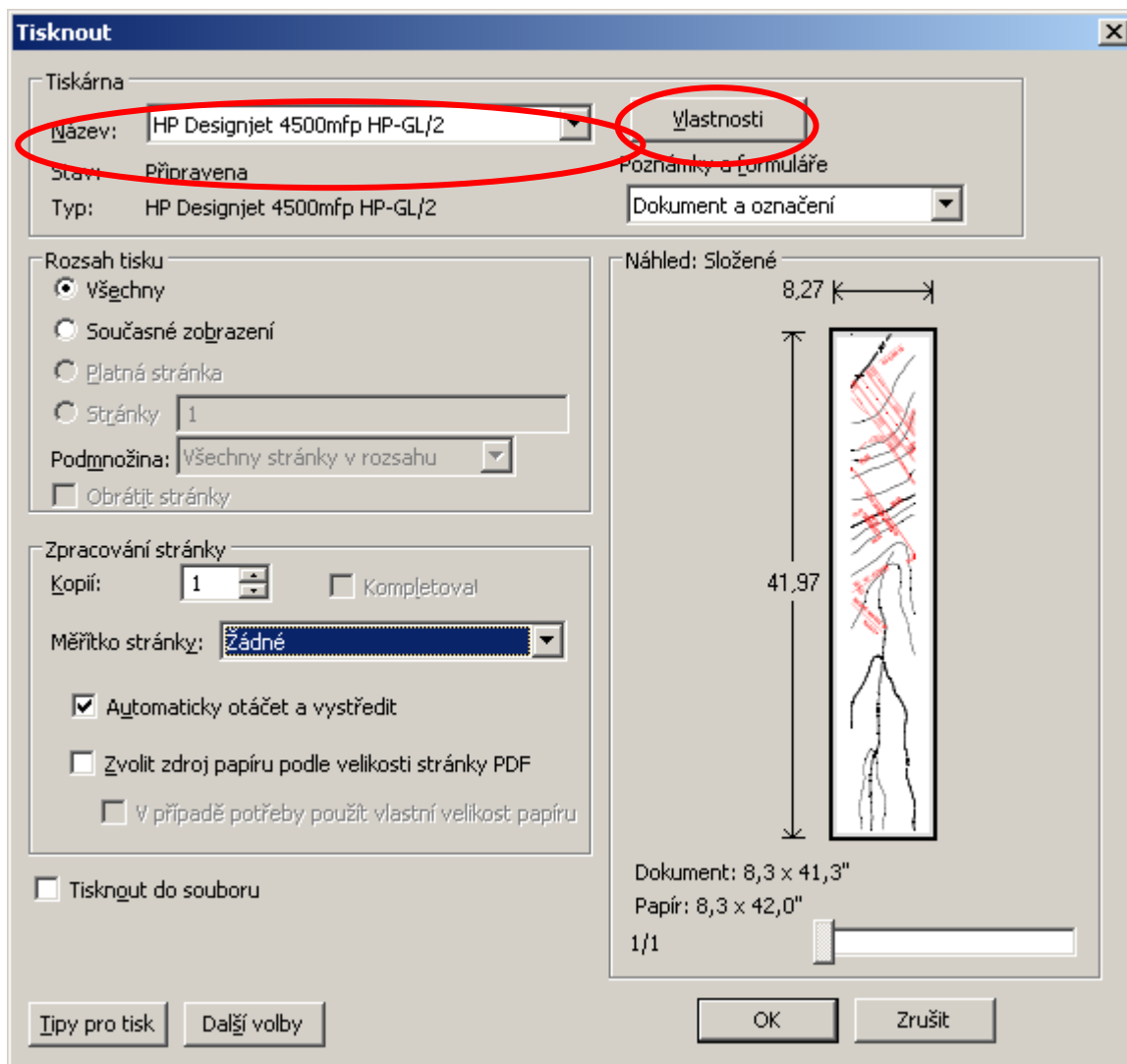


Tisk na plotteru v ADOBE ACROBAT READER

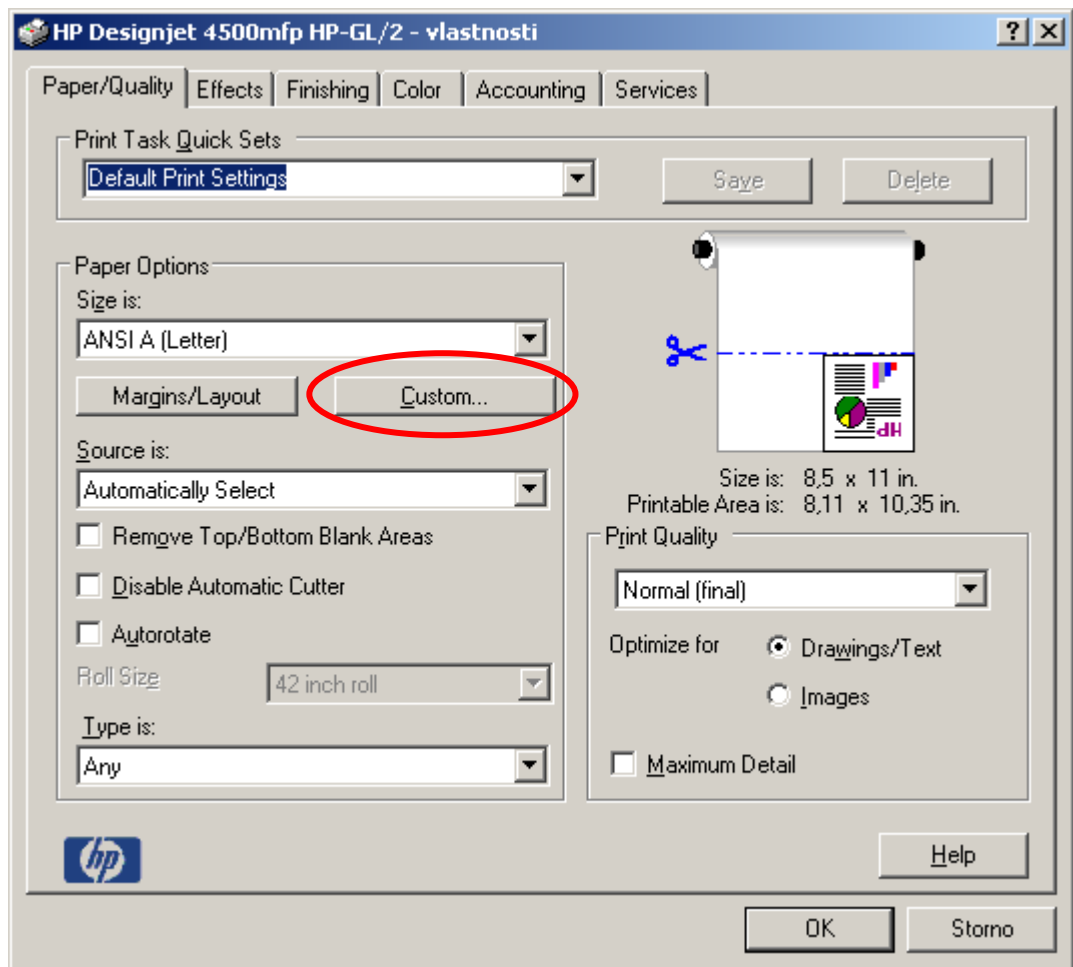
- Použití klávesové zkratky **CTRL + P**
- Nebo
 - menu **Soubor**
 - Vybrat položku **Tisknout**



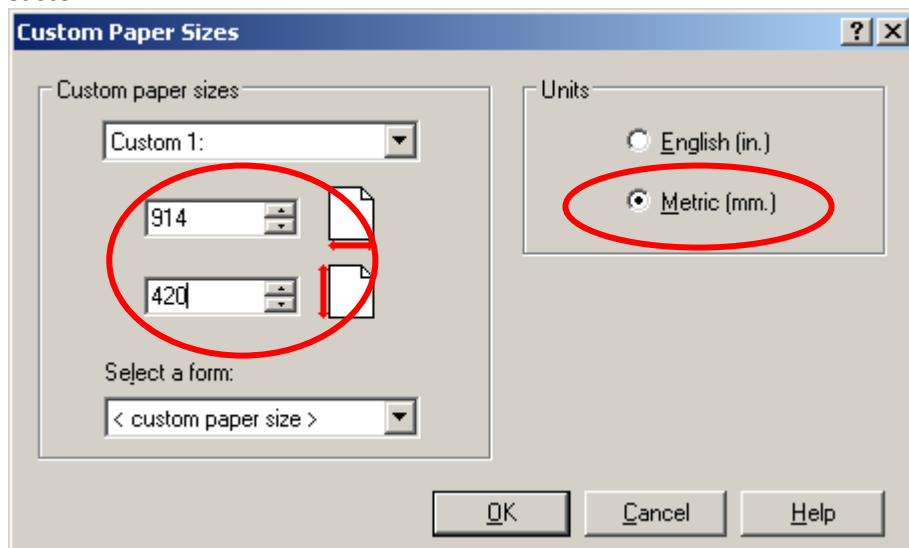
- V tiskovém okně vybereme tiskárnu **HP Designjet 4500mfp HP-GL/2**



- Nejdříve nastavíme velikost papíru na plotteru pomocí tlačítka **Properties**

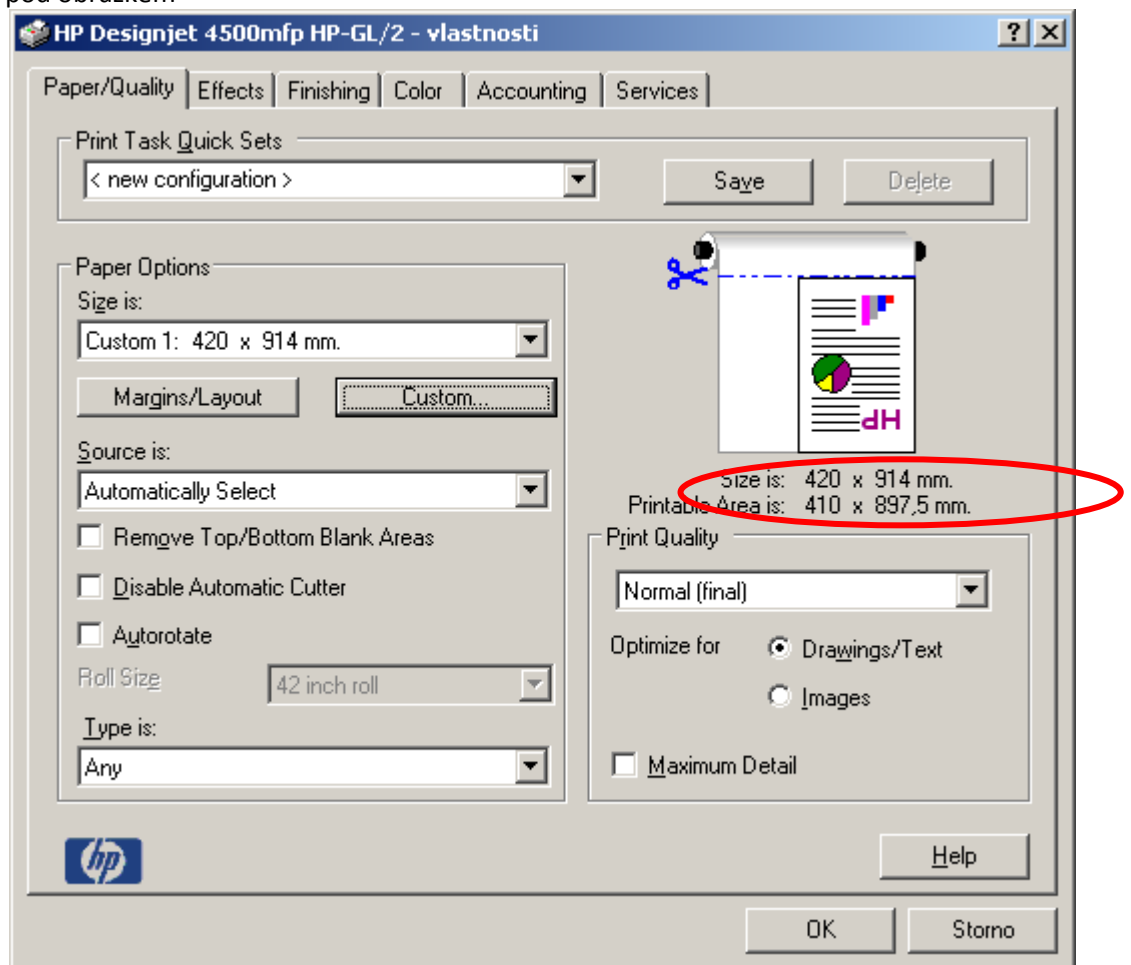


-
- Kde na kartě **Paper/Quality** půjdeme do části **Paper Options** a klikneme na tlačítko **Custom**

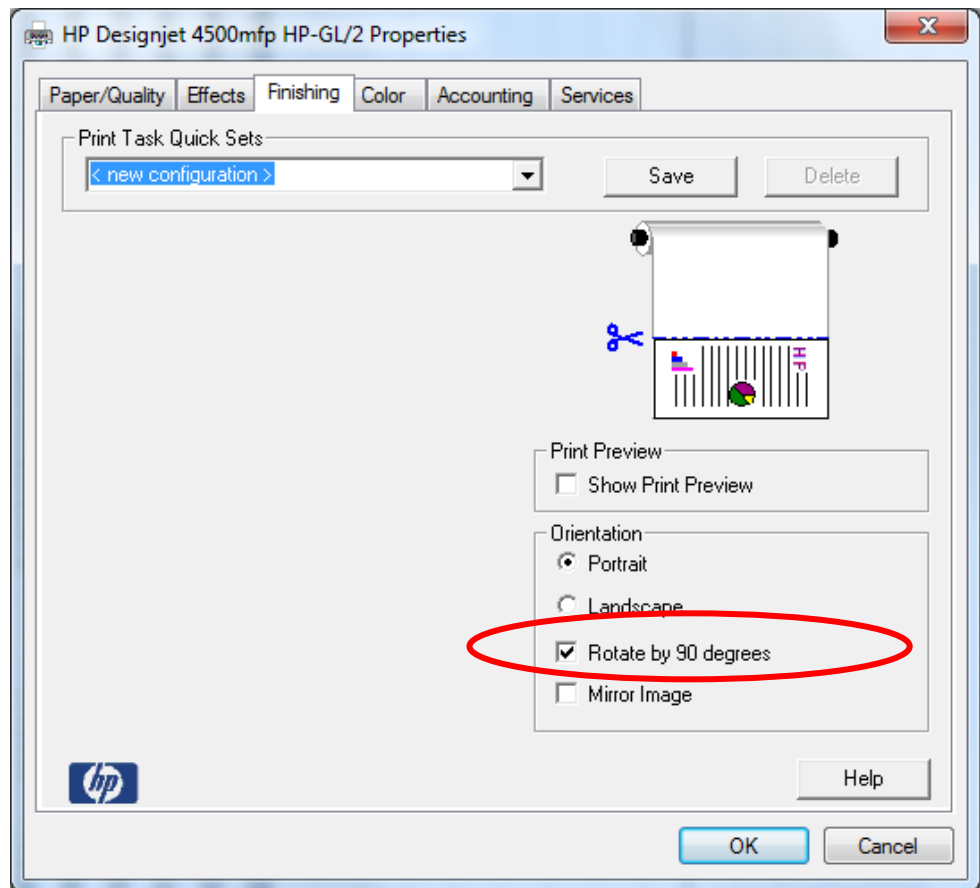


-
- Zde zadáme rozměry papíru, na který chceme tisknout
 - Nejdříve změníme napravo jednotky na Metric(mm)
 - Potom zadáme skutečné rozměry
 - Kde první rozměr je šířka a zde je nutné napsat jeden ze dvou rozměrů a to buď **914** nebo **1062**. Tato čísla nám interpretují skutečnou šířku role papíru v plotteru

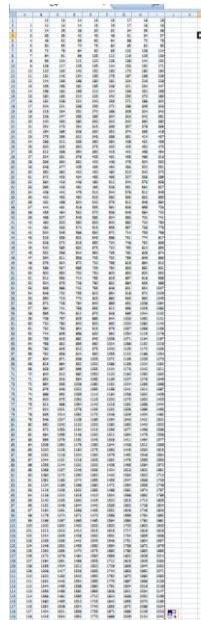
- Druhý rozměr je výška, nebo-li délka papíru. Tento rozměr je omezen délkou role, která je 30m = 30000mm. My však tento rozměr nemůžeme zadat, protože plotter má potom problém s vykreslením a proto se omezíme na délku 5m = 5000mm, což dostačuje na téměř veškeré výkresy, které se zde ve škole tisknou.
 - Zde je vhodné mít opět připravené okno okolo samotného výkresu, které je v nějakém standardním metrickém formátu (A4/A3/A2/A1), ale není to povinností. Tímto krokem se vám jen zjednoduší práce, protože nebudete muset ořezávat čtyři rozměry, ale pouze dva a to pravý a levý kraj, jelikož výška bude uříznuta přesně. V případě, že jste výkres nakreslili o kus větší než je nějaký standard a nebude vám nestandardní skládání výkresu, samozřejmě můžete nastavit rozměr dle vašich představ.
- Skutečný tisknutelný rozměr zjistíte po odsouhlasení OK na následujícím okně hned pod obrázkem



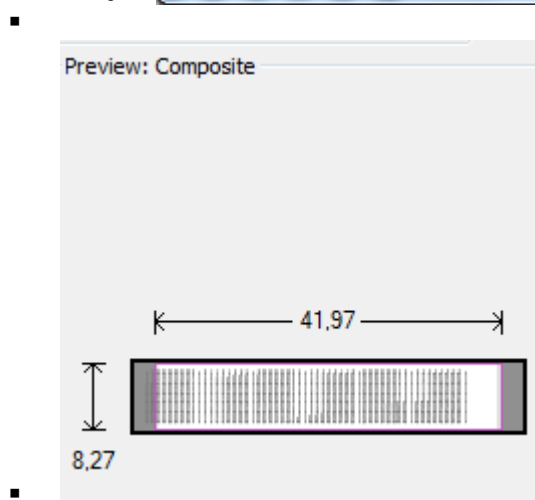
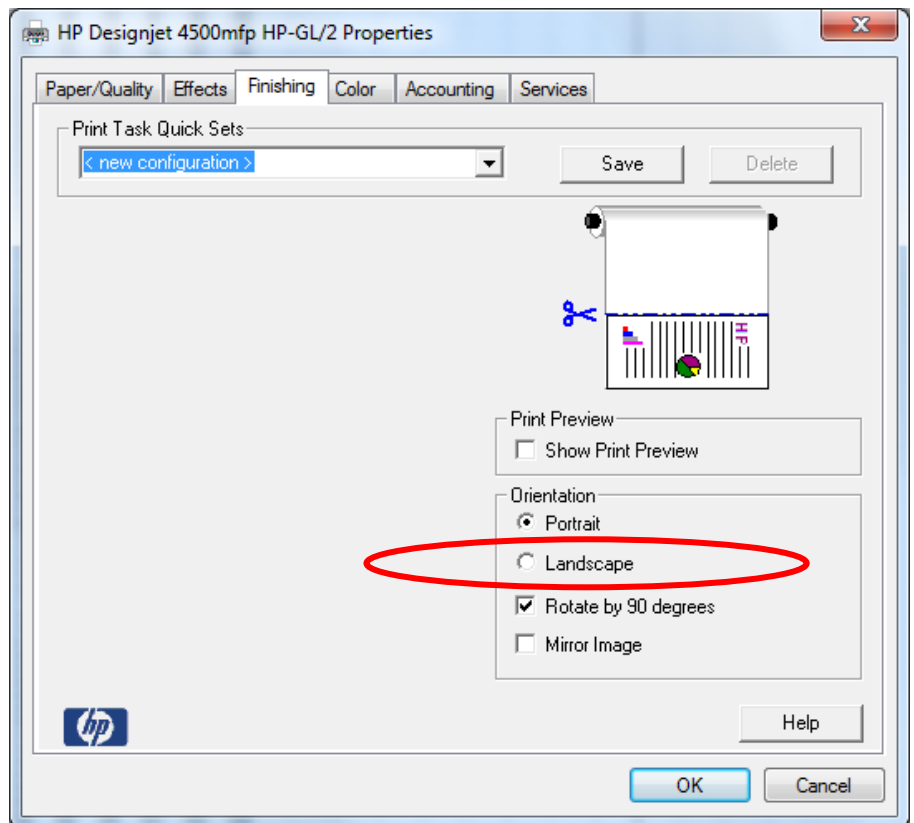
-
- Vidíme zde, že velikost papíru byla nastavena **420x914mm**
 - Skutečná tisknutelná velikost výkresu je **410x897,5mm** na fyzicky vyjetý papír o rozměru **420x914mm**
- V případě, že máme dlouhou tabulku a nechceme plýtvat papírem, je zde možnost vytisknout ji otočenou o 90 stupňů tudíž z „na výšku“ ji předělat „na šířku“



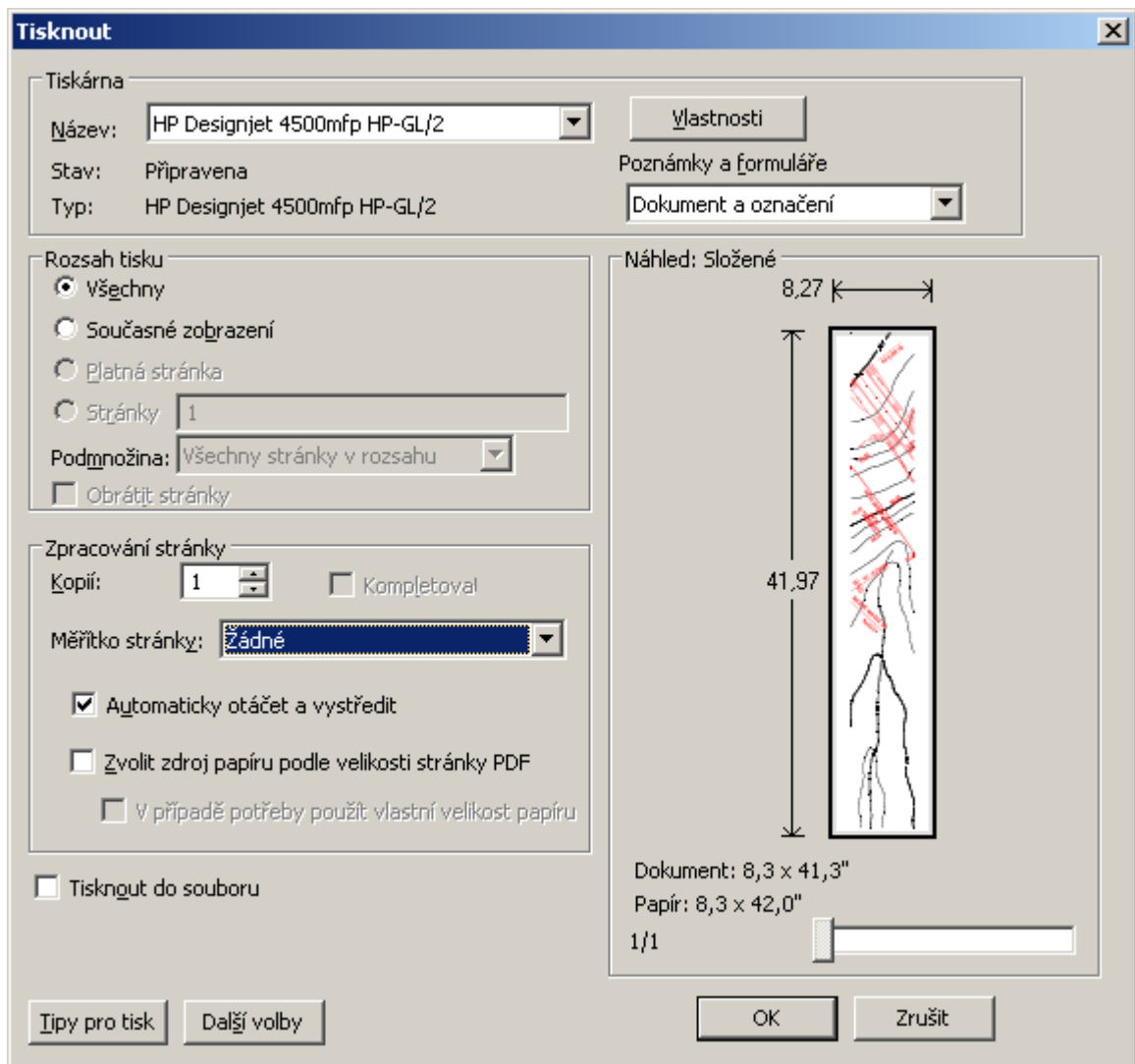
-
- Musíme v kartě **Finishing** zaškrtnout políčko **Rotate by 90 degrees**



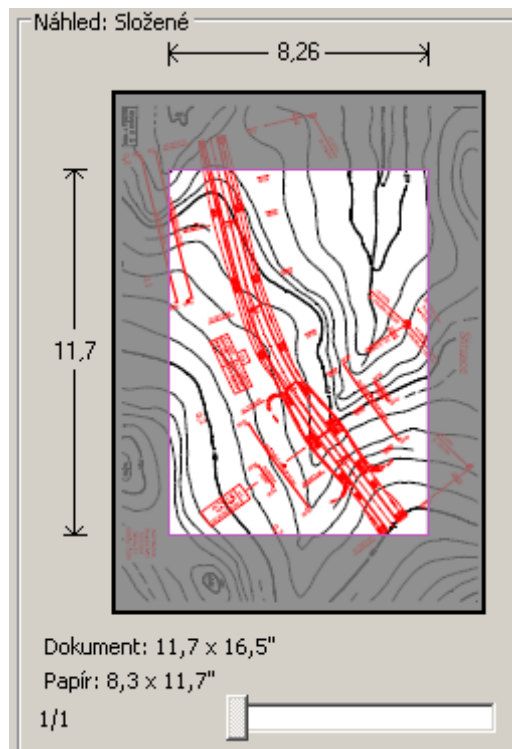
- →
- Pokud máme obrázek rovnou na šířku papíru a není třeba vůbec otáčet, opět se řídíme dle náhledu a nastavení **paper size**, které již bylo dříve ukázáno, jen s tím rozdílem, že musíme na kartě **Finishing** zaškrtnout v části **Orientation** položku **Landscape**



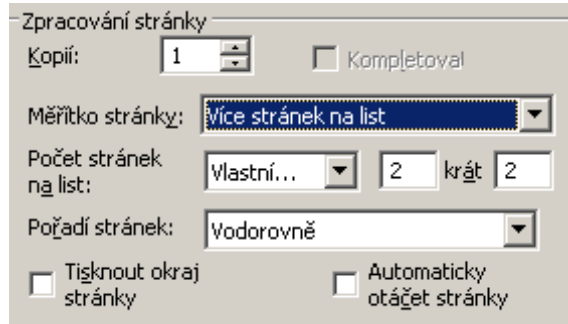
- A vybereme rozsah tisku



- - **Všechny** – vytiskne se celý dokument
 - **Současné zobrazení** – vytiskne se pouze ta část okna, která je právě vidět
 - **Platná stránka** – vytiskne se stránka na které máte kurzor
 - **Stránky** – vytisknou se stránky, které potřebujete
 - **Podmnožina**
 - Všechny stránky v rozsahu
 - Pouze liché stránky
 - Pouze sudé stránky
 - **Obrátit stránky** – začne tisknout odzadu
- Dále vybereme **zpracování stránky**
 - **Kopíí x** – znamená kolikrát se dokument vytiskne
 - **Kompletovat** – tiskne celý dokument jednou, podruhé, xxx. Jinak vytiskne každou stránku tolikrát, kolik máme kopíí
 - **Měřítko stránky**
 - **Žádné** – vytiskne dokument v přesně vytvořeném měřítku a v náhledu ukáže část, která se vytiskne a která nevytiskne



- **Přizpůsobit na tisknutelnou plochu** – přizpůsobí zobrazenou stránku, tak aby se vešla na velikost papíru, který je nastaven u tiskárny
- **Zmenšit na tisknutelnou plochu** – zmenší zobrazenou stránku, tak aby se vešla na velikost papíru, který je nastaven u tiskárny. Pokud je zobrazená stránka větší, tak ji ne zvětšuje, ale ponechá na 100%
- **Více stránek na list** – nastavíme kolik stránek na list chceme vytisknout



- **Tisk brožury** – připraví dvě stránky na list jako u brožury
- **Náhled** máme na pravé straně tiskového okna, kde ve spodní části vidíme jak je naše stránka procentuelně přizpůsobena papíru
- Klikneme na **OK** a tím se dokument vytiskne