

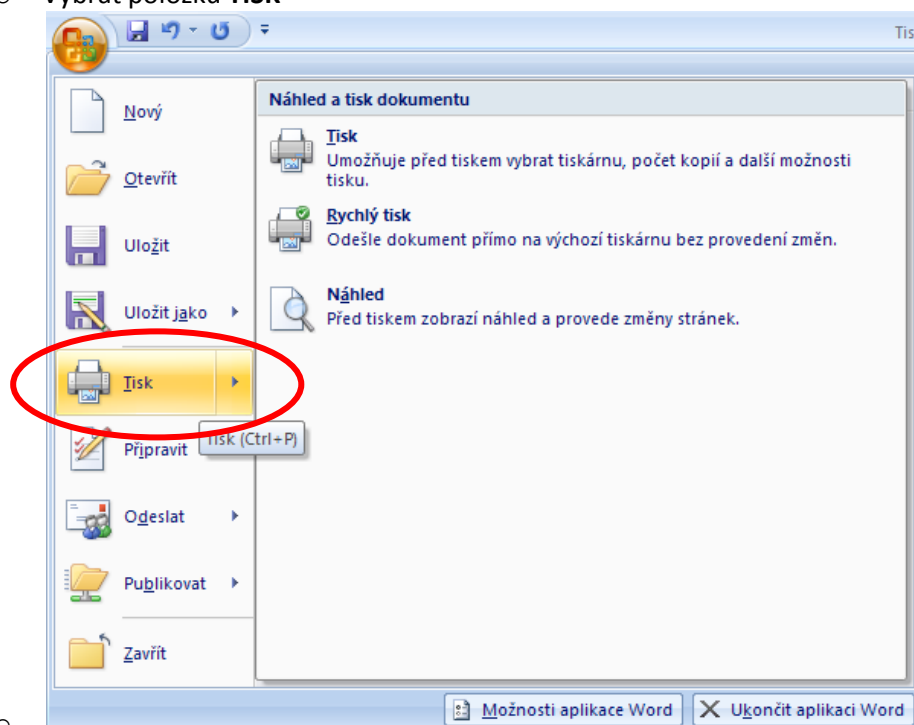
Tisk na plotteru v MS POWERPOINT

- Použití klávesové zkratky **CTRL + P**
- Nebo

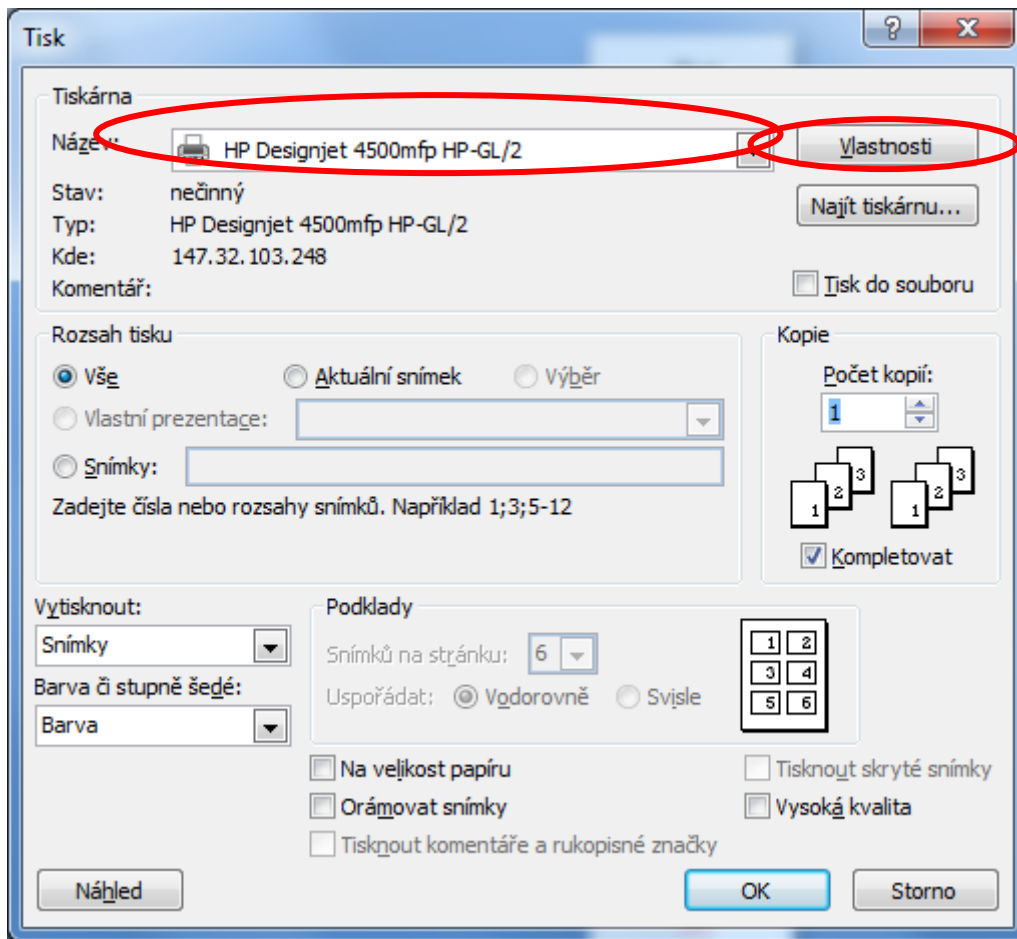
- Kliknout na tlačítko **OFFICE**



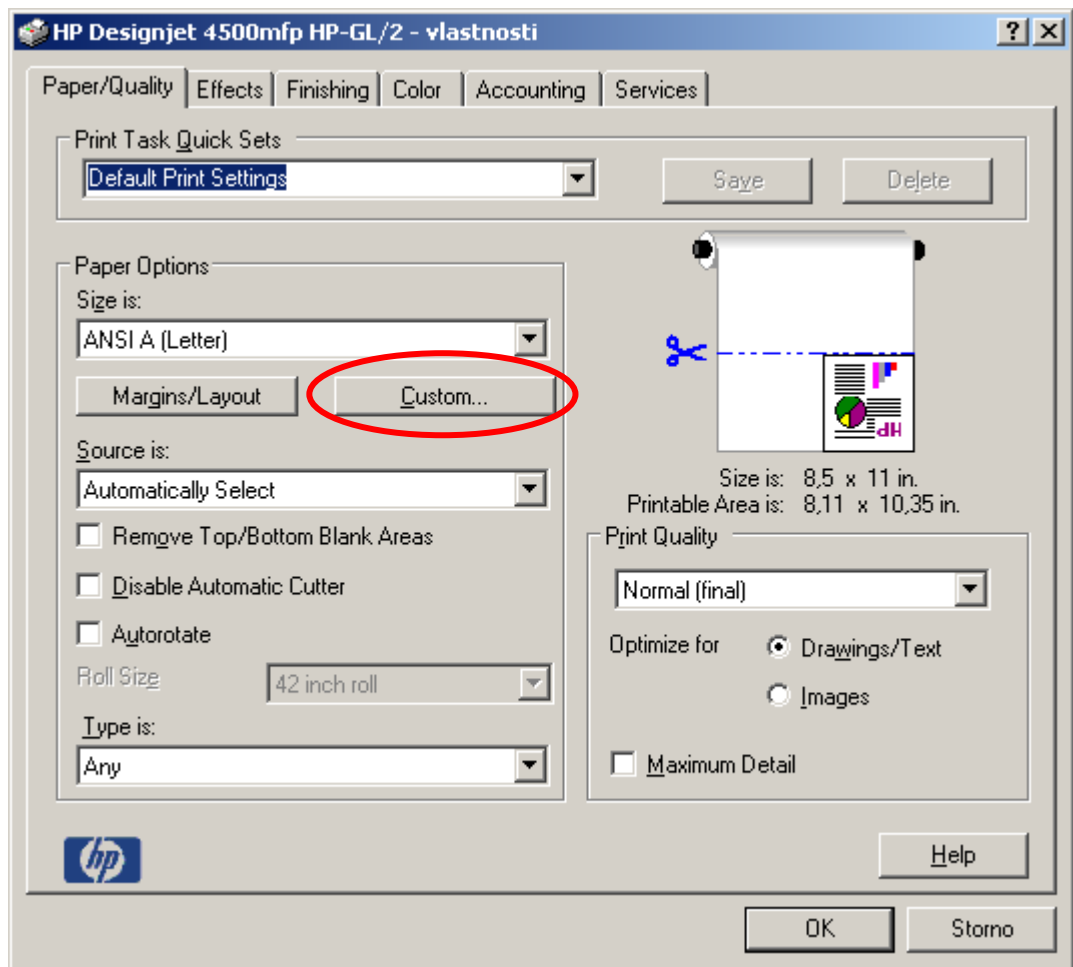
- Vybrat položku **TISK**



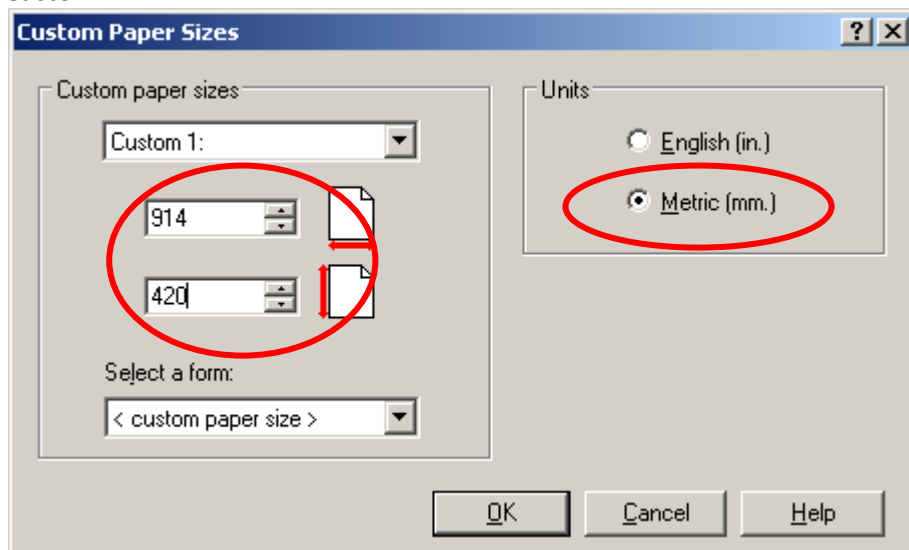
- V tiskovém okně vybereme tiskárnu **HP Designjet 4500mfp HP-GL/2**



-
- Nejdříve nastavíme velikost papíru na plotteru pomocí tlačítka **Vlastnosti**

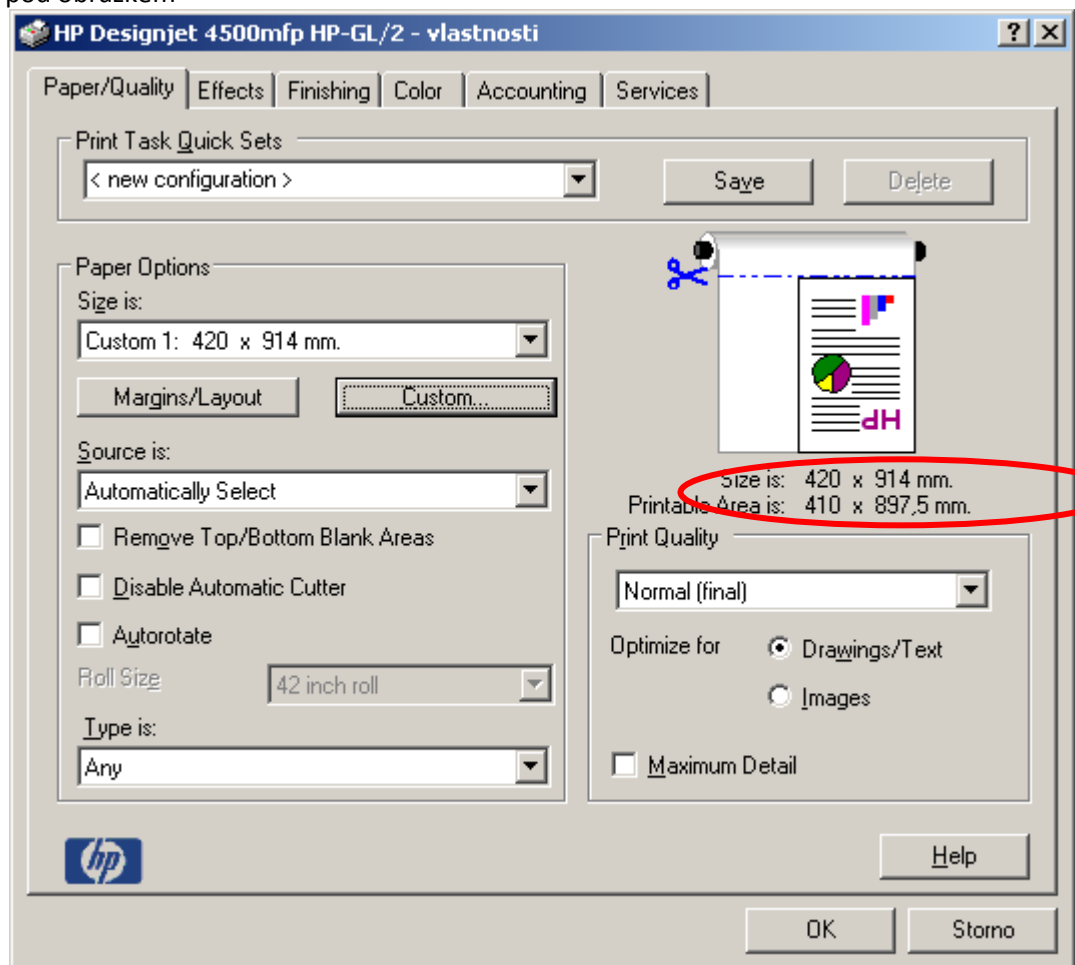


-
- Kde na kartě **Paper/Quality** půjdeme do části **Paper Options** a klikneme na tlačítko **Custom**

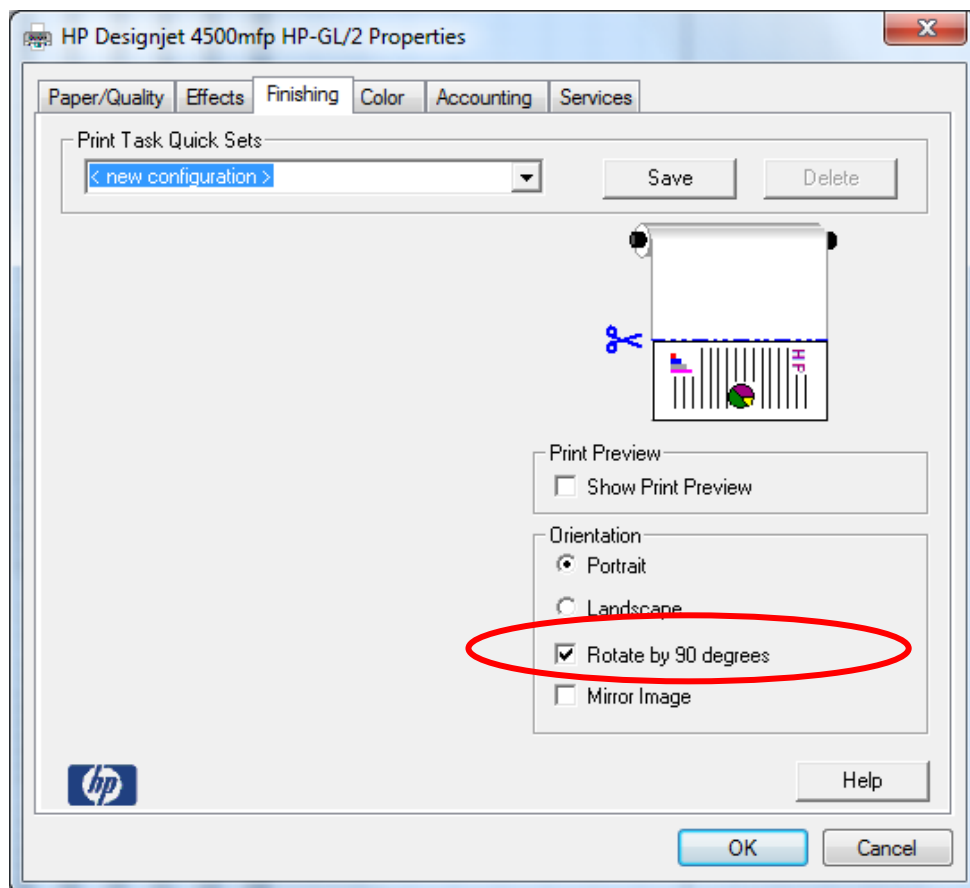


-
- Zde zadáme rozměry papíru, na který chceme tisknout
 - Nejdříve změníme napravo jednotky na Metric(mm)
 - Potom zadáme skutečné rozměry
 - Kde první rozměr je šířka a zde je nutné napsat jeden ze dvou rozměrů a to buď **914** nebo **1062**. Tato čísla nám interpretují skutečnou šířku role papíru v plotteru

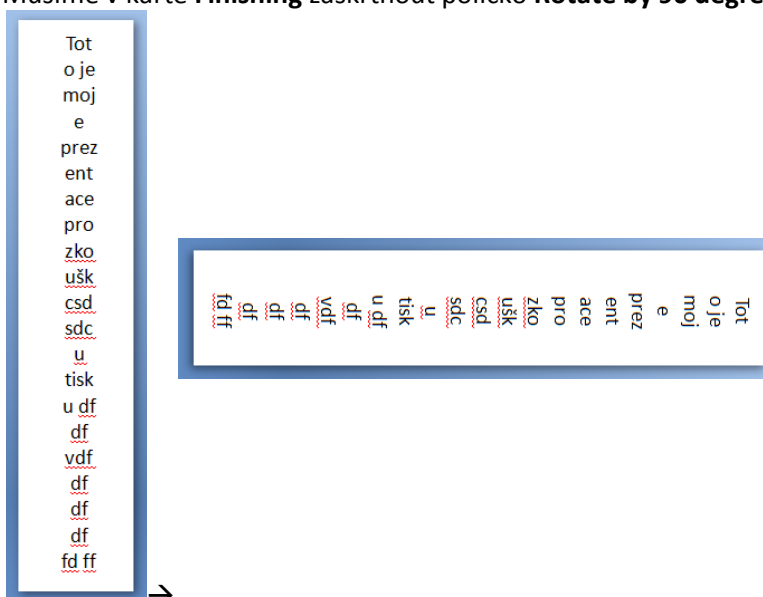
- Druhý rozměr je výška, nebo-li délka papíru. Tento rozměr je omezen délkou role, která je 30m = 30000mm. My však tento rozměr nemůžeme zadat, protože plotter má potom problém s vykreslením a proto se omezíme na délku 5m = 5000mm, což dostačuje na téměř veškeré výkresy, které se zde ve škole tisknou.
 - Zde je vhodné mít opět připravené okno okolo samotného výkresu, které je v nějakém standardním metrickém formátu (A4/A3/A2/A1), ale není to povinností. Tímto krokem se vám jen zjednoduší práce, protože nebudete muset ořezávat čtyři rozměry, ale pouze dva a to pravý a levý kraj, jelikož výška bude uříznuta přesně. V případě, že jste výkres nakreslili o kus větší než je nějaký standard a nebude vám nestandardní skládání výkresu, samozřejmě můžete nastavit rozměr dle vašich představ.
- Skutečný tisknutelný rozměr zjistíte po odsouhlasení OK na následujícím okně hned pod obrázkem



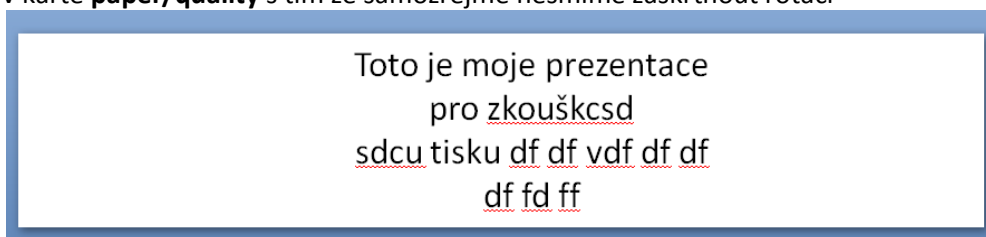
-
- Vidíme zde, že velikost papíru byla nastavena **420x914mm**
 - Skutečná tisknutelná velikost výkresu je **410x897,5mm** na fyzicky vyjetý papír o rozměru **420x914mm**
- V případě, že máme dlouhou prezentaci a nechceme plýtvat papírem, je zde možnost vytisknout ji otočenou o 90 stupňů tudíž z „na výšku“ ji předělat „na šířku“

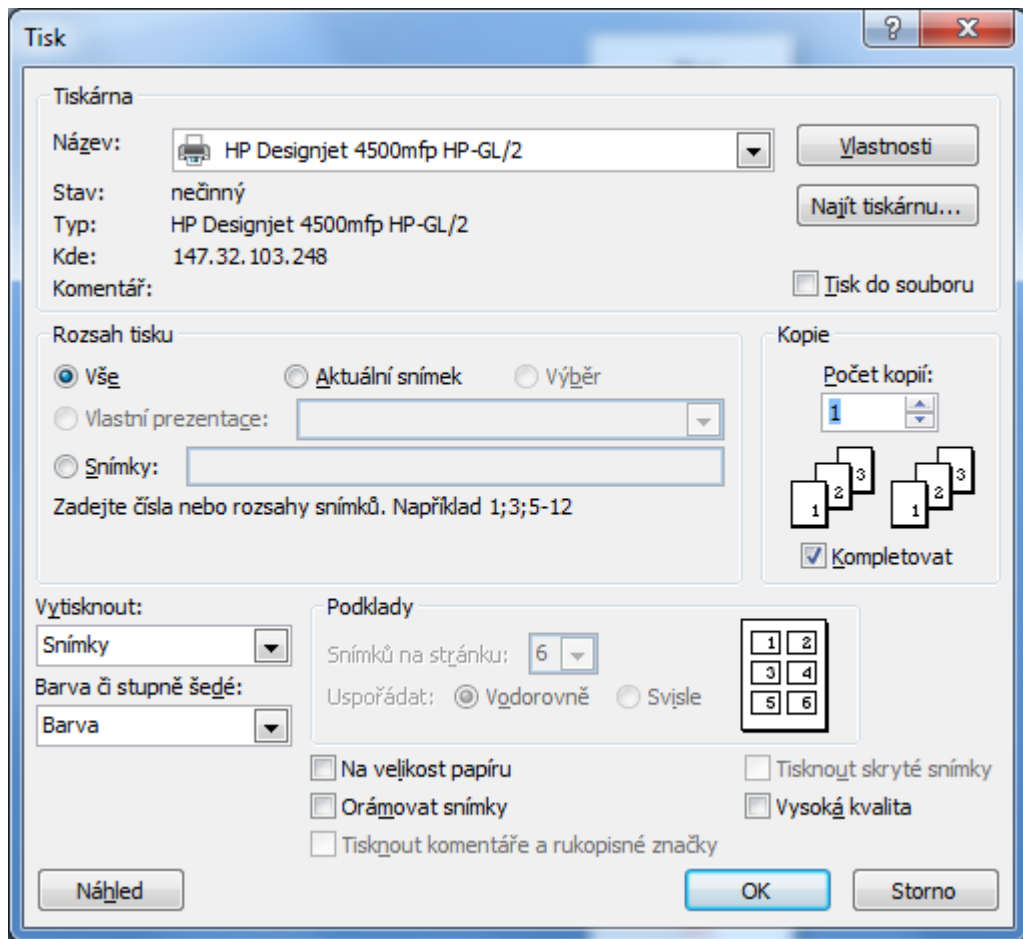


-
- Musíme v kartě **Finishing** zaškrtnout políčko **Rotate by 90 degrees**



- →
- V případě klasického posteru na šířku použijeme již dříve zmíněné nastavení v kartě **paper/quality** s tím že samozřejmě nesmíme zaškrtnout rotaci





- Dále
- Vybereme rozsah tisku
 - **Vše** – vytiskne se celý dokument
 - **Aktuální snímek** – vytiskne se snímek, na kterém máte kurzor
 - **Snímky** – vytisknou se snímky, které zadáte
 - **Výběr** – pokud vyberu nějakou část stránky či stránek
- Dále můžeme zvolit **vytisknout**
 - **Snímky** – vytisknou se pouze snímky
 - **Podklady** – pro tisk více snímků na jedné stránce, jako podklady pro výuku či čehokoli jiného, potom je možné vybrat **snímků na stránku**, kde rovněž vybereme orientaci papíru
- Klikneme na **OK** čímž dojde k vytištění