

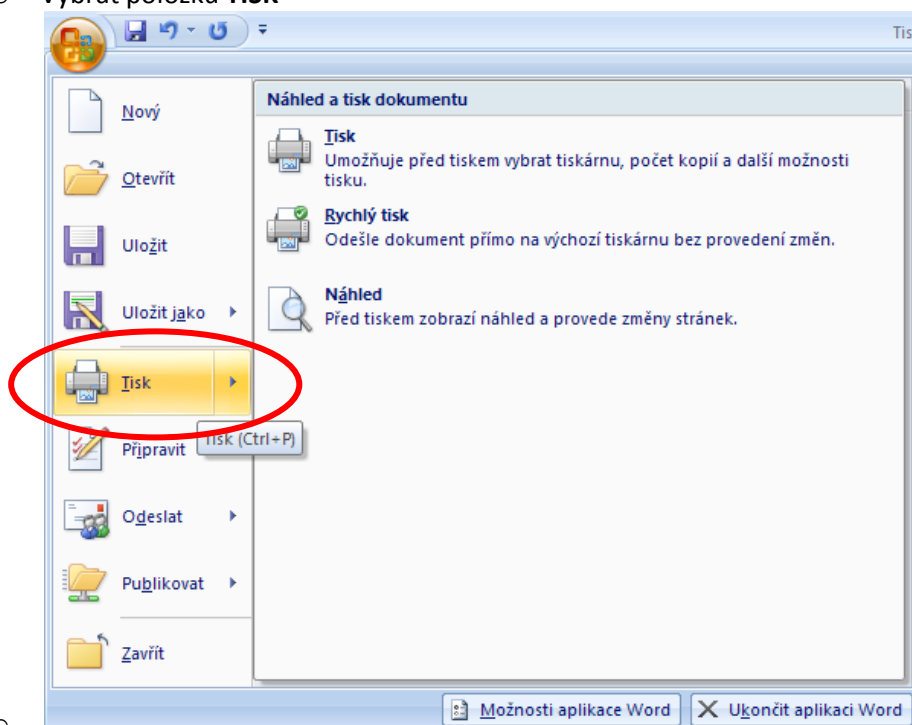
Tisk na Plotteru v MS EXCEL

- Použití klávesové zkratky **CTRL + P**
- Nebo

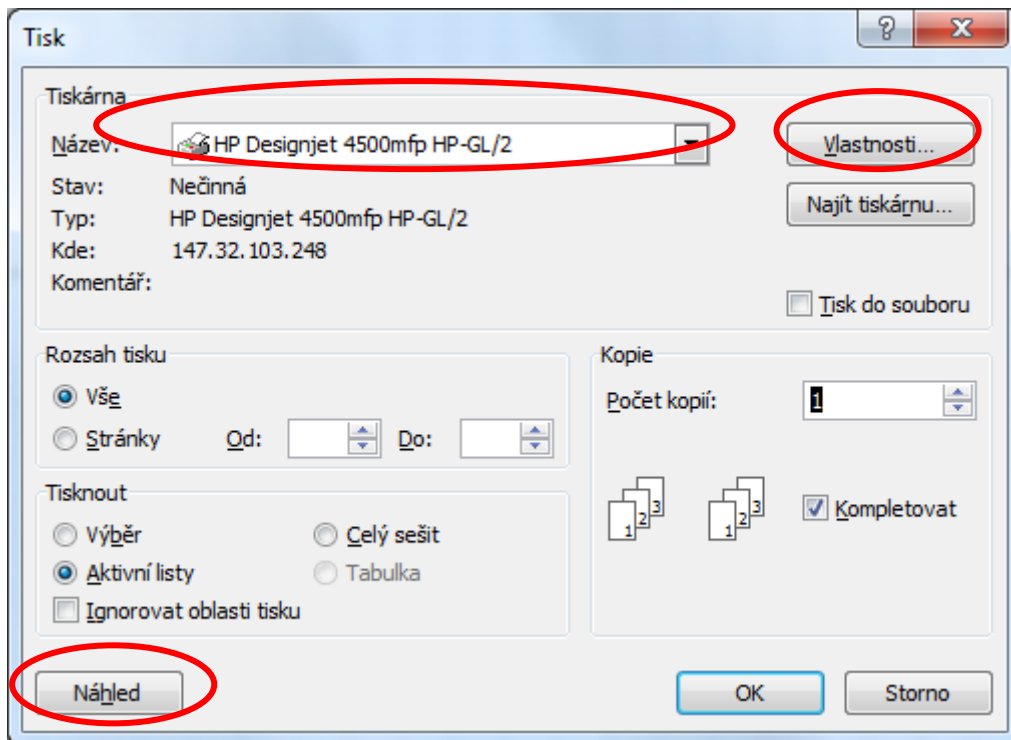
- Kliknout na tlačítko **OFFICE**



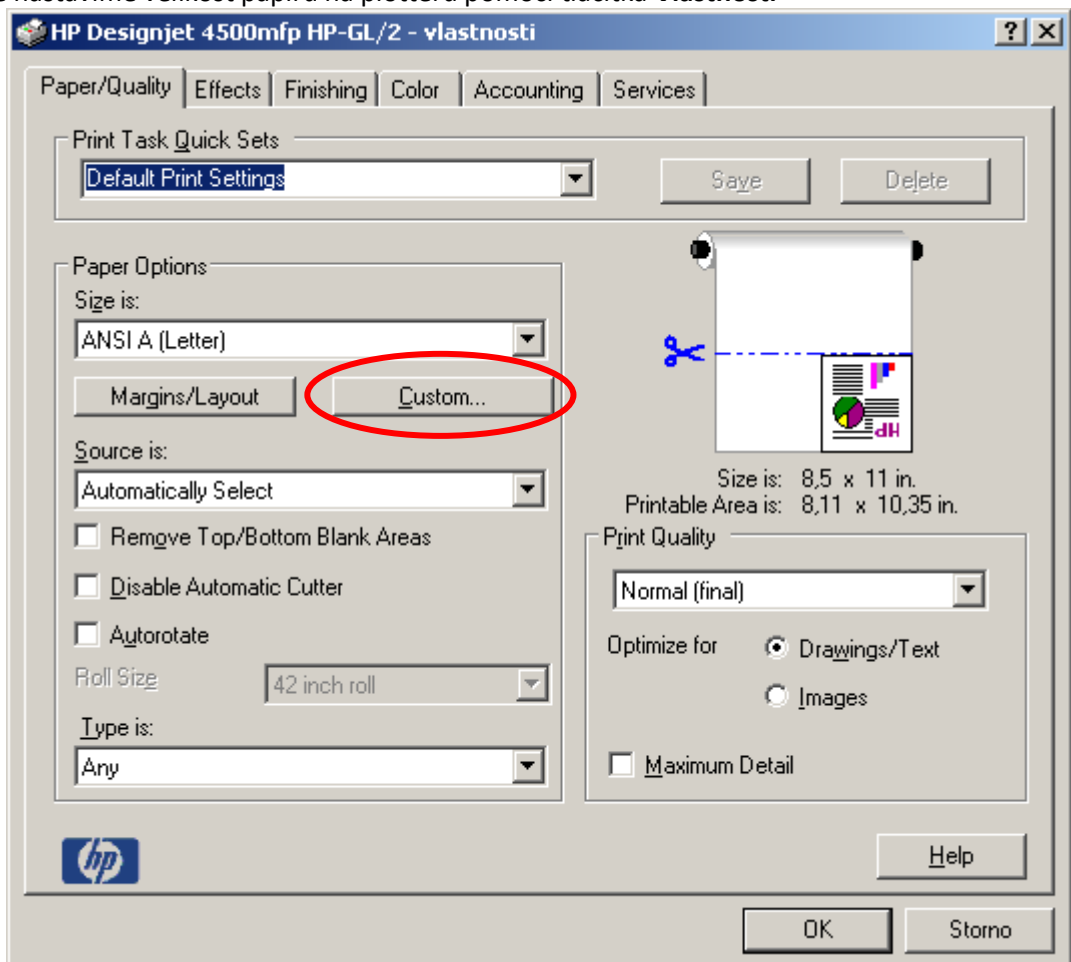
- Vybrat položku **TISK**



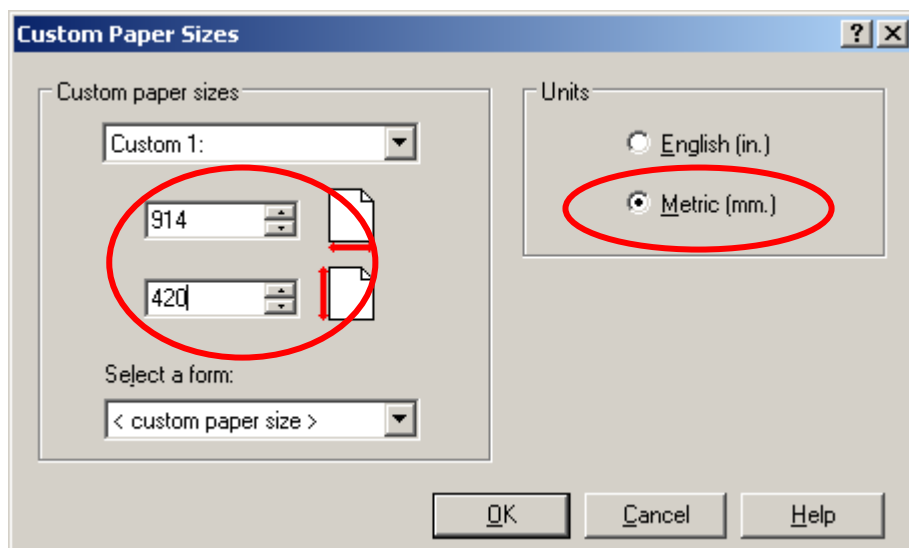
- V tiskovém okně vybereme tiskárnu **HP Designjet 4500mfp HP-GL/2**



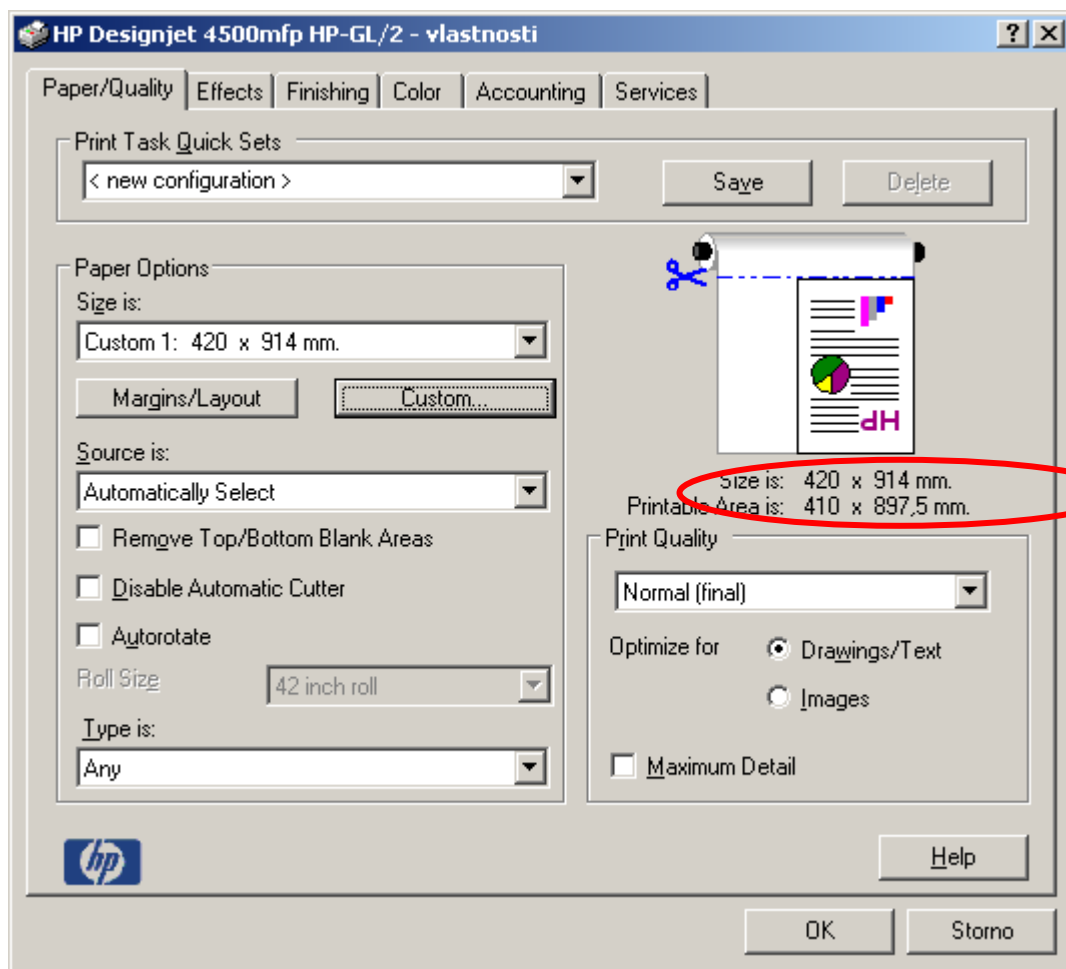
-
- Nejdříve nastavíme velikost papíru na plotteru pomocí tlačítka **Vlastnosti**



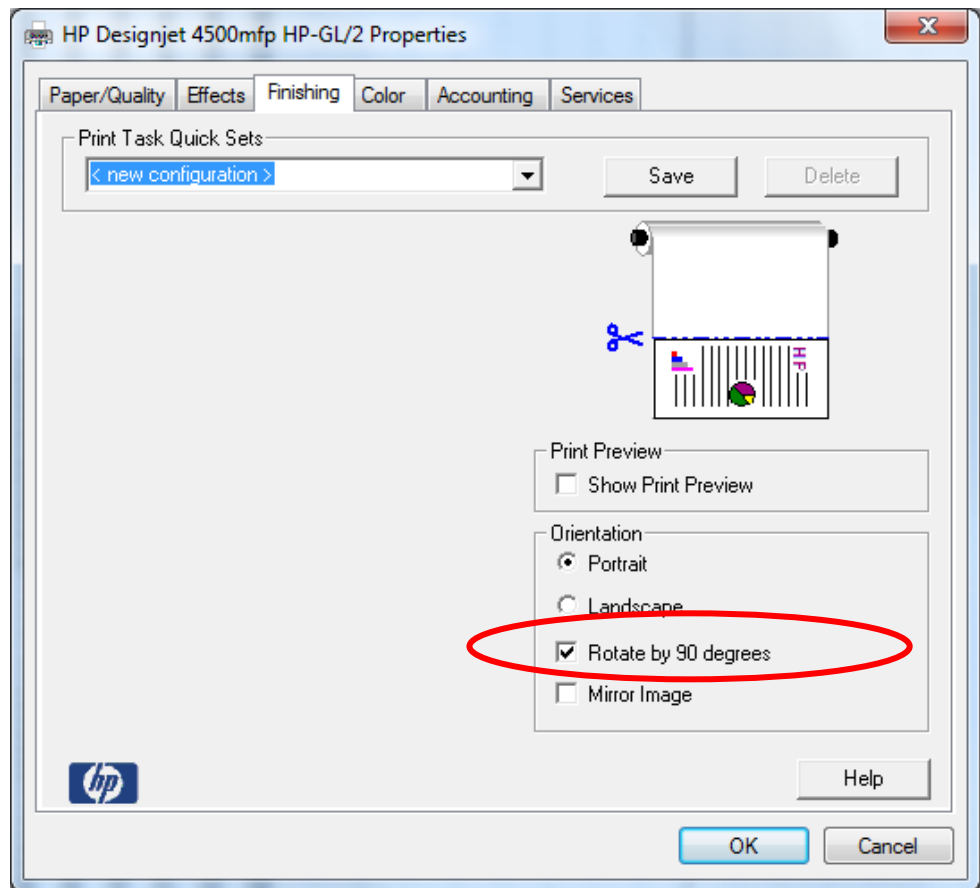
-
- Kde na kartě **Paper/Quality** půjdeme do části **Paper Options** a klikneme na tlačítko **Custom**



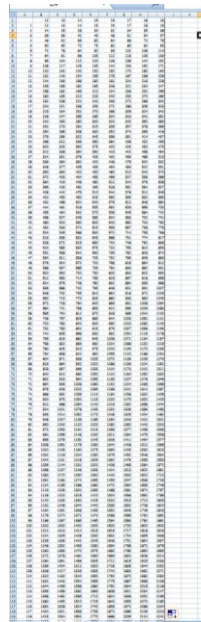
-
- Zde zadáme rozměry papíru, na který chceme tisknout
 - Nejdříve změníme napravo jednotky na Metric(mm)
 - Potom zadáme skutečné rozměry
 - Kde první rozměr je šířka a zde je nutné napsat jeden ze dvou rozměrů a to buď **914** nebo **1062**. Tato čísla nám interpretují skutečnou šířku role papíru v plotteru
 - Druhý rozměr je výška, nebo-li délka papíru. Tento rozměr je omezen délkou role, která je 30m = 30000mm. My však tento rozměr nemůžeme zadat, protože plotter má potom problém s vykreslením a proto se omezíme na délku 5m = 5000mm, což dostačuje na téměř veškeré výkresy, které se zde ve škole tisknou.
 - Zde je vhodné mít opět připravené okno okolo samotného výkresu, které je v nějakém standardním metrickém formátu (A4/A3/A2/A1), ale není to povinností. Tímto krokem se vám jen zjednoduší práce, protože nebudete muset ořezávat čtyři rozměry, ale pouze dva a to pravý a levý kraj, jelikož výška bude uříznuta přesně. V případě, že jste výkres nakreslili o kus větší než je nějaký standard a nebude vám nestandardní skládání výkresu, samozřejmě můžete nastavit rozměr dle vašich představ.
- Skutečný tisknutelný rozměr zjistíte po odsouhlasení OK na následujícím okně hned pod obrázkem



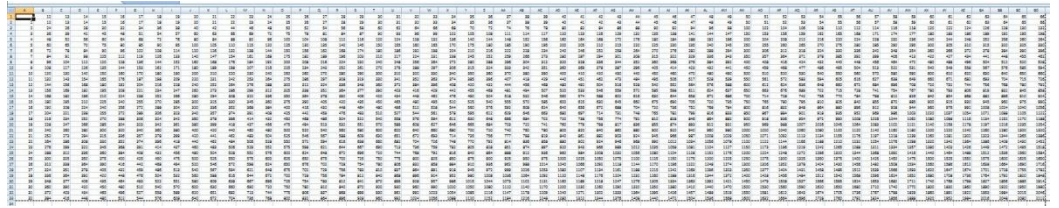
- - Vidíme zde, že velikost papíru byla nastavena **420x914mm**
 - Skutečná tisknutelná velikost výkresu je **410x897,5mm** na fyzicky vyjetý papír o rozměru **420x914mm**
- V případě, že máme dlouhou tabulku a nechceme plýtvat papírem, je zde možnost vytisknout ji otočenou o 90 stupňů tudíž z „na výšku“ ji předělat „na šířku“



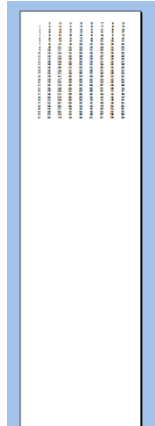
-
- Musíme v kartě **Finishing** zaškrtnout políčko **Rotate by 90 degrees**



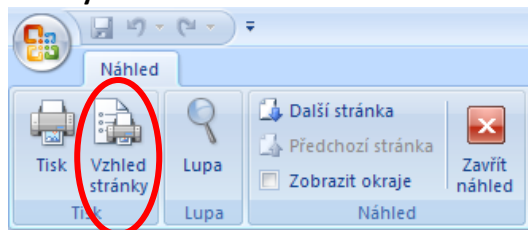
-
- Vždy kromě onoho otočení o 90 stupňů je nutné podívat se na **náhled**, abychom viděli, jestli tabulky či grafy „nepřetékají“ do jiné tisknutelné stránky
 - V klasické zobrazení, kde vytváříme tabulky či grafy vypadá tabulka jako jeden celek, což při tisku být nemusí viz příklad:



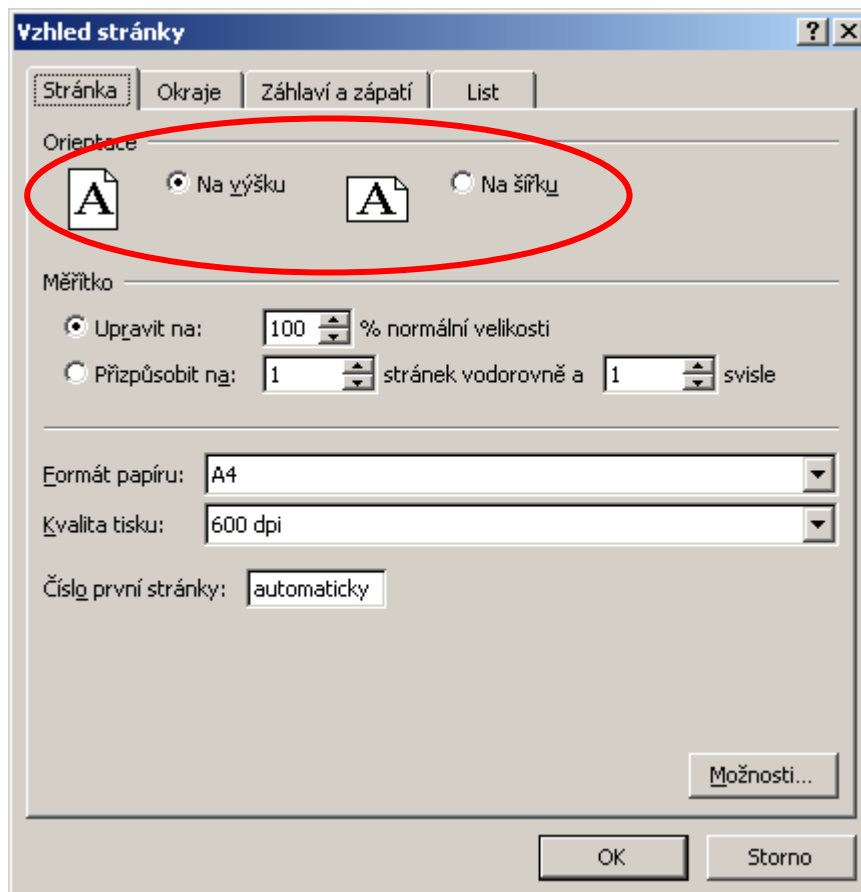
- V náhledu vidíme, že se tabulka nevejde a tak buď změníme orientaci papíru, či formát a nebo přizpůsobíme velikost



- Proto musíme změnit požadované vlastnosti v náhledu pomocí tlačítka **vzhled stránky**



- Bud' můžeme změnit v kartě **stránka** orientaci papíru

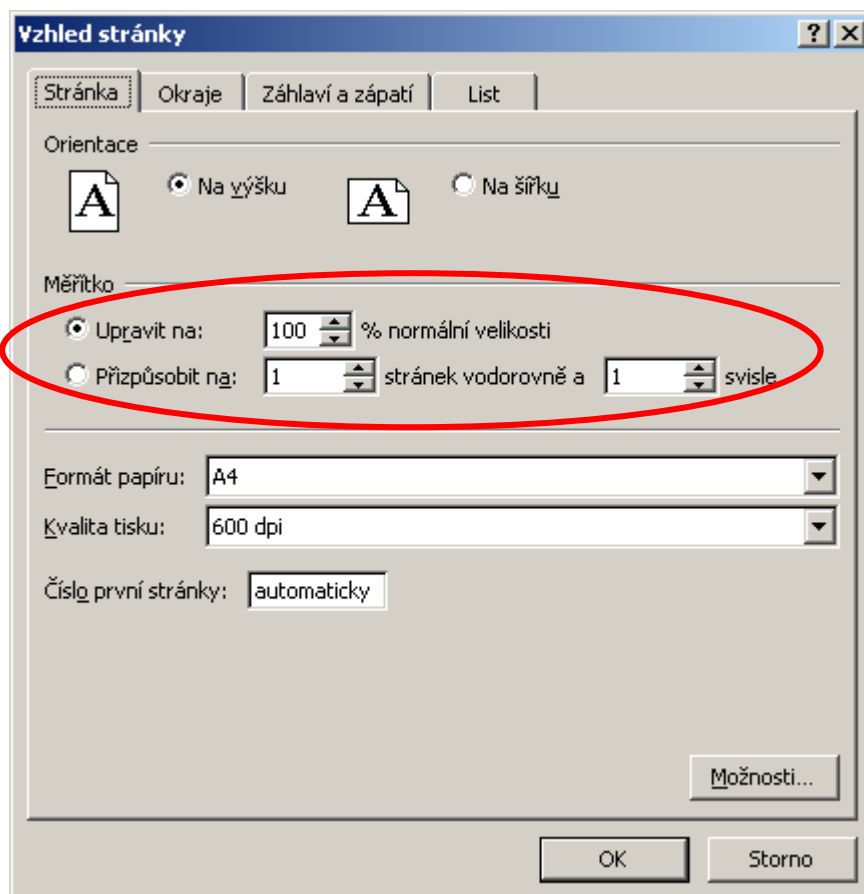


○



○

- Kde se nám pak již vzorová tabulka na papír vejde, pokud by se nám ani tak nevešla, můžeme dát v části měřítko **upravit na:** a zadáváme počet procent tak, abychom viděli, že se nám již naše tabulka nebo tisknutelná oblast vešla na papír. Pokud se tímto nechceme zabývat, nastavíme **přizpůsobit na x stránek vodorovně a x svisle.**



-
- Samozřejmě stále sledujeme v náhledu jak se tabulka či jiný obsah mění a jak se mění počet stran na které se dokument vytiskne

- Klikneme na **OK**